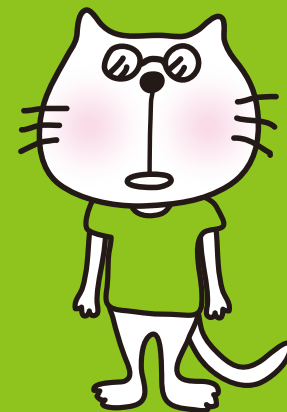


# 『たまらんにゃ〜』 活用マニュアル

「たまらんにゃ〜」は、多摩地域を応援するキャラクターです。  
そのため、特定の企業・団体や商店、商品の推奨・応援はできません。  
本マニュアルに沿って、正しく、中立公平に利用してください。

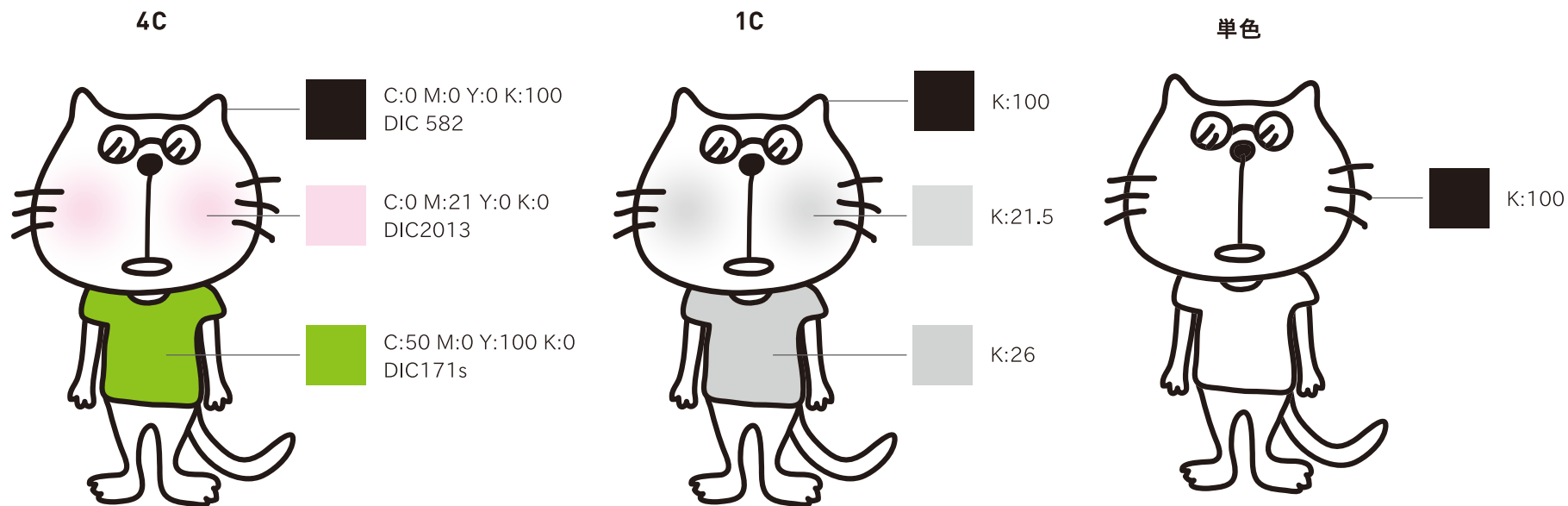
2014.08

たまらんにゃ〜



# イラストの色指定

下記の指定色を使用してください。



※『たまらんにゃ〜』の色や服の色などを変更することはできません。

# イラストパターン\_01

## 基本ポーズ[全身]

イラスト01

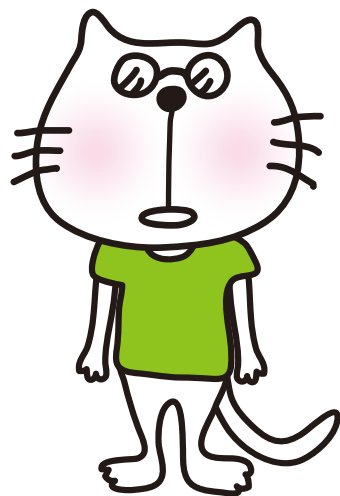
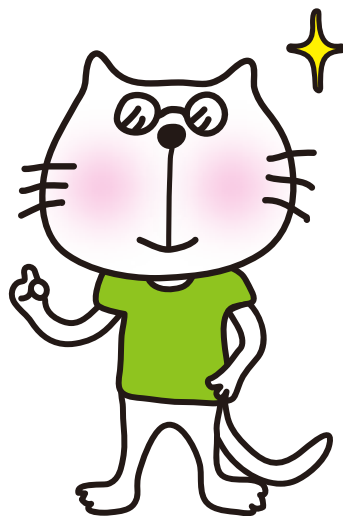


イラスト02



## 基本ポーズ[バストアップ]

イラスト03

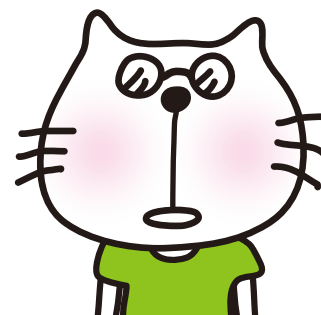


イラスト04



# イラストパターン\_02

イラスト05



イラスト06



イラスト07



イラスト08



イラスト09



イラスト10



イラスト11

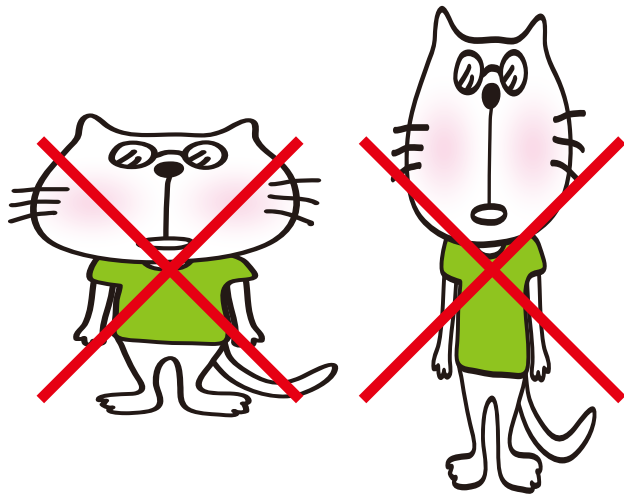


イラスト12



## イラスト改変の禁止

イラストの変形、一部分のみの使用、  
文字や写真などをかぶせての使用はできません。



変形させない。



部分的に使用しない。

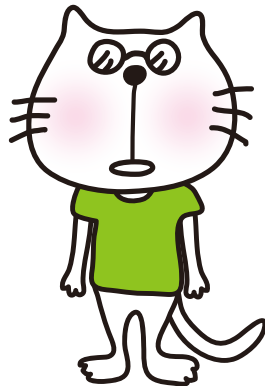


文字や写真をかぶせない。

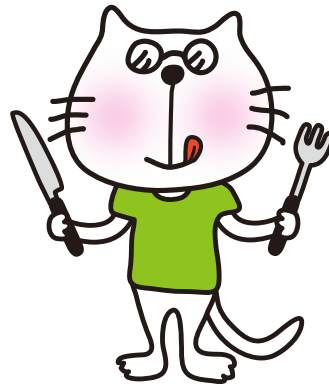
## 使用できるセリフ

『たまらんにゃ〜』の基本のセリフは「たまらんにゃ〜」ですが、  
多摩地域の観光地や特産品などを応援するためのセリフを  
自由に言わせることもできます。

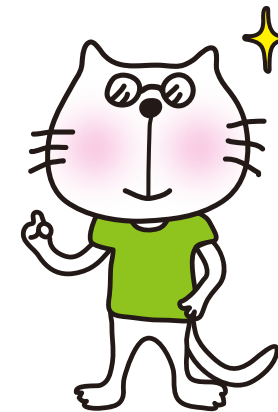
たまらんにゃ〜



稲城の梨は  
おいしいにゃ〜



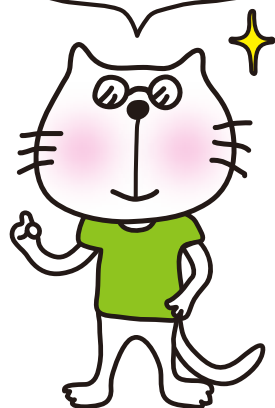
紅葉の季節、  
高尾山の景色は最高だにゃ〜  
みんなで遊びに行くにゃ〜♪



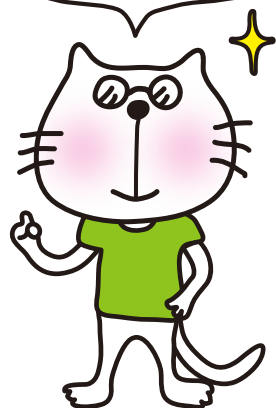
## 使用できないセリフ（特定の企業・団体・商品に関する応援の禁止）

『たまらんにゃ〜』に、特定の企業・団体、商品を  
推奨・応援するようなセリフを言わせることはできません。

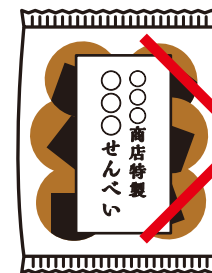
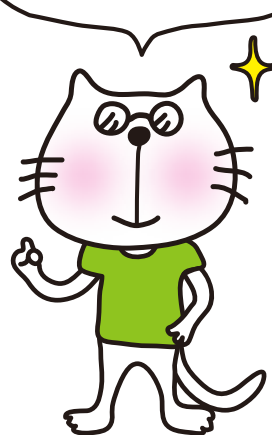
○ 多摩はおいしいものが  
たくさんあるにゃ〜



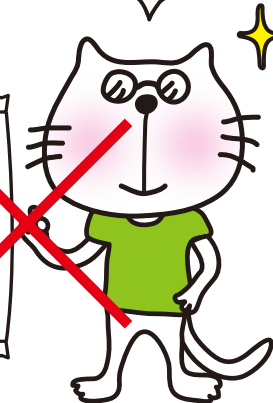
✗ 株式会社〇〇〇は  
良い会社だにゃ〜



✗ 〇〇〇商店の  
〇〇〇せんべいは  
おいしいにゃ〜



おすすめだにゃ〜



## セリフの語尾

---

### セリフの内容にあわせて

下記の中から適切な語尾を選んで使用してください。

「・・・じゃ～。」

例: たまには、多摩のおしゃれなお店、調べて行ってみるじゃ～。

「・・・じゃ。」

例: 多摩の温泉なら、日帰りもできるんだじゃ。

「・・・じゃ？」

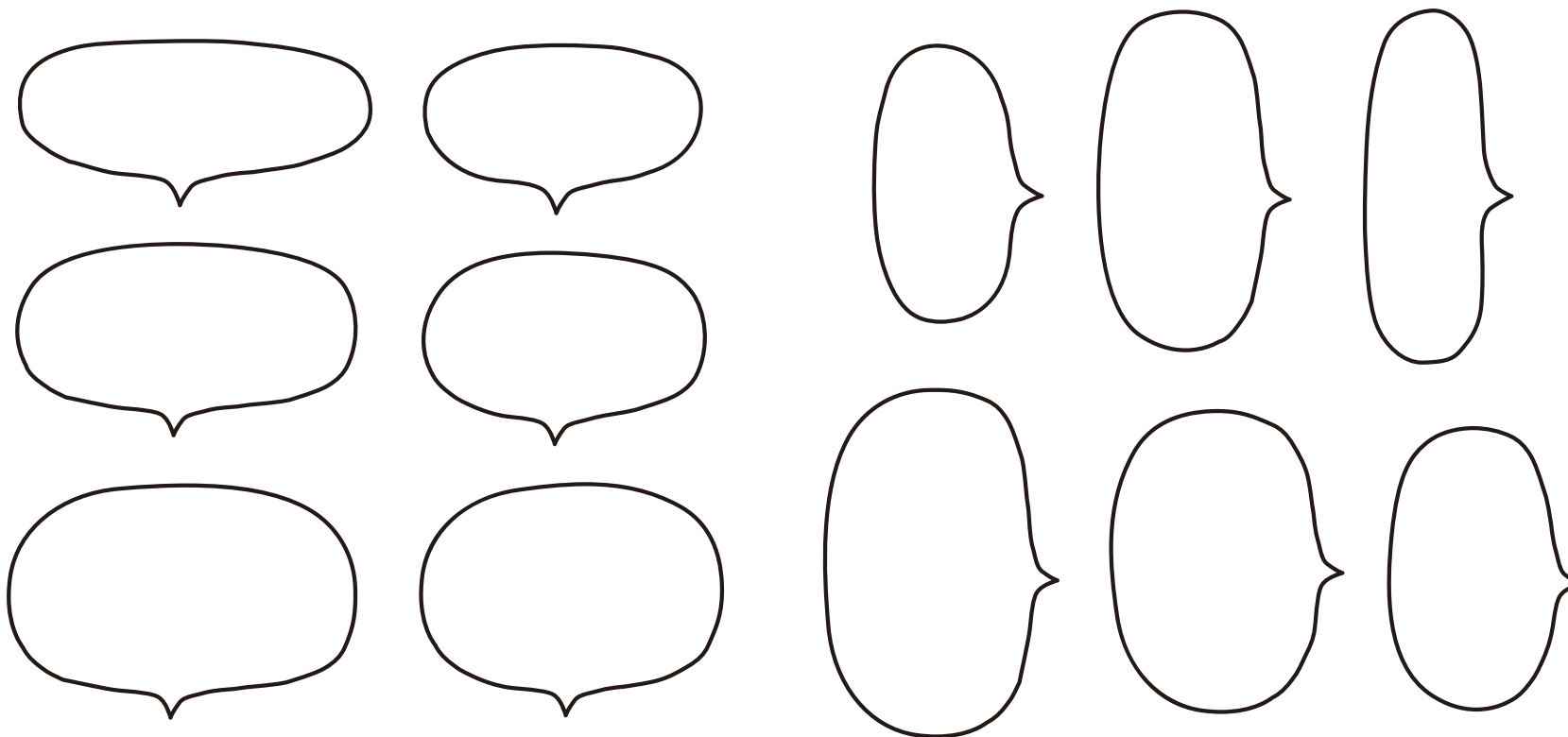
例: 多摩のグルメ、キミはいくつ食べたいじゃ？

※「。」や「？」以外に「!」「!!」「!?!」「♪」も使用可能です。



## セリフの吹き出し

セリフの文字数にあわせて下記の吹き出しを使用してください。



※左右反転して使用することも可能です。

# セリフ推奨フォント

---

セリフの推奨フォントは「FOT-ニューシネマA Std D」です。

あいうえおかきくけこましすせそち  
アイウエオカキクケコサシスセソタチ  
阿伊宇江於加幾久計己左之寸世曾太智  
ABCDEFGHIJKLMNOPQRSTUVWXYZ  
abcdefghijklmnopqrstuvwxyz  
1234567890

※「FOT-ニューシネマA Std D」がない場合は、ゴシック系のフォントを使用してください。

## ネーミングでの使用

「たまらんにゃ～」という名称を  
多摩地域を応援するイベント名等に使用することができます。  
特定の企業・団体・商品の名称には使用できません。

**×** たまらんにゃ～せんべい



※事前に御相談ください。

## 商品に使用する場合の許諾番号

---

『たまらんにゃ〜』を商品のパッケージやTシャツなどのグッズに  
使用する場合はパッケージやタグ等に  
以下のような許諾番号を明示してください。

**©たま発！2013#〇〇**

※#〇〇〇〇には数字が入ります。

※許諾番号は多摩の魅力発信プロジェクト事務局に使用許諾申請書を提出後、許諾された場合にのみ発行されます。

# Q&A

---

**Q1** 『たまらんにゃ〜』の服の色を変えても良いですか？

**A1** 本マニュアルのP1に掲載されている指定色又は単色(1色)以外は使用できません。

**Q2** 『たまらんにゃ〜』の顔だけを使いたいので顔のパーツだけ抜き出して使用しても良いですか？

**A2** イラストの変形、一部分のみの使用、文字や写真などをかぶせての使用はできません。

**Q3** 『たまらんにゃ〜』を自社商品の横にデザインし、「大好きにゃ〜」とセリフを付けても良いですか？

**A3** 特定の企業・団体、商品を応援するような表現になるため、不可となります。

**Q4** 『たまらんにゃ〜』の別の表情やポーズを作ってもらえますか？

**A4** 新たなイラストパターンの制作依頼は承っておりません。

## 問い合わせ先

---

**多摩の魅力発信プロジェクト事務局**

**(東京都 総務局 行政部内)**

**TEL:03-5388-2443**